



扫码关注河北法治报官方微博

# 燕赵都市报

立  
党  
为  
本

2026年

5月23日 星期六

农历丙午年四月初七

总第[10202]期

河北日报报业集团主管主办 燕赵都市报编辑部出版 国内统一连续出版物号 CN 13-0069 邮发代号 17-92 新闻热线 0311-89920077

## 四部门联合发文 为中小学基本办学条件划底线

5月22日,教育部等四部门联合发布《中小学基本办学条件底线要求》,全面加强普通中小学校标准化建设,从学校校舍建设、安全防范建设、生活硬件配备、教学设施装备、教职工配备五方面,明确提出了新的20条底线要求,力争用3年时间实现所有中小学校全部达到《底线要求》。

1. 校园内设置旗台、旗杆,使用规范国旗。

2. 拆除或封存D级危房,C级危房经加固评估达标后使用。

3. 学校实施封闭管理,校门口安装一键式报警装置和防冲撞设施,学校重点部位和区域设置视频监控装置。

4. 校舍应符合国家工程建设消防技术标准,配置有效的消防和应急照明设备,疏散通道、安全出口和消防安全重点部位等设置提示标识,并能正常使用。

5. 教室等室内采光和照明应符合国家标准。

6. 为学生提供符合卫生标准的白开水、直饮水等。

7. 学生1人1桌1椅,座椅有靠背。

8. 体育活动场地和设施设备配备(含租赁借用)满足开足体育课时和田径及球类活动开展要求(足球、篮球、排球、乒乓球至少1种)。

9. 设置学生心理辅导室。

10. 教室配置黑板(书写板)或交互式电子白板、大屏一体机等设施设备,接入带宽不低于100兆。

11. 设置计算机教室或信息科技实验室。小学应具备科学教室或实验室,初、高中学校应具备物理、化学、生物学实验室,实验器材配备满足学生开展实验活动。

12. 设置音乐、美术专用教室,配备相关教学器材,满足教学需要。

13. 按规定配备图书(含电子图书),图书馆(室)满足学生阅读需要。

14. 寄宿制学校设置食堂。

15. 学生宿舍不设在地下室或半地下室,通风良好,寄宿学生每人1个床位,上铺安装防护栏。

16. 寄宿制学校合理设置厕所、盥洗设备,满足学生如厕、洗浴等生活需求。

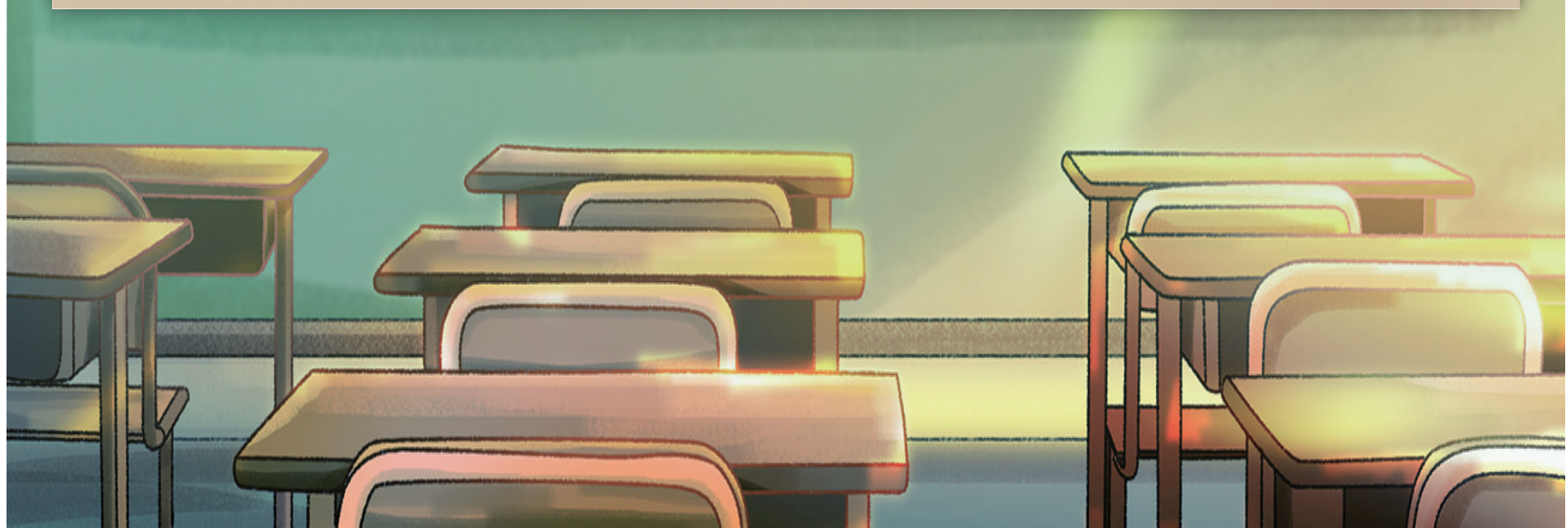
17. 学校设立卫生室或保健室,配备急救箱,按要求配备专(兼)职校医或保健教师。

18. 按标准配备取得保安员证的专职保安员。

19. 专任教师配备满足开齐开足国家规定课程需要,每校至少配备1名专(兼)职心理健康教育教师。

20. 学生宿舍配备管理员,女生宿舍需配备女管理员。

(央视新闻客户端)



### 我省今年将重点推进20个公路建设项目

不断完善京津冀互联互通公路网

02版

### 今日导读

我省三部门联合发文  
加强对社会殡葬服务主体监管

03版

给外卖骑手交社保,  
进展如何

05版