

拥有5万余件文物、150余件(套)国家一级文物

定州古城，有座宝藏博物馆

丰富历史遗存
讲述定州故事

一座县级博物馆，何以成为“文物宝库”？答案在定州悠久的历史中。

定州古称“中山”，战国时期是中山国所在地，有着丰富的历史遗存。“汉家陵阙”展厅，汉代陶俑、玉器、画像砖和青铜器等文物，生动再现了当时的社会风貌。一组东汉中山穆王刘畅墓出土的金器，运用掐丝镶嵌、金粒焊缀等工艺，让观众一览汉代金器制作的高超水平。

众多玉器中，有两件珍宝引人注目：一件东汉龙螭衔环乳钉纹青玉璧，是我国迄今考古所见最大的出廓玉璧；由4块新疆和田镂雕黄玉片插接而成的东汉透雕神仙故事玉座屏，透雕人物及各种祥瑞兽，栩栩如生。

在这里，各类造像也让观众流连。古时定州区域盛产白石，北朝时期，定州形成了特色鲜明的定州白石造像体系。馆藏的北朝造像融浮雕、圆雕、透雕等技法于一体，有极高的艺术价值。

1969年，定州相继发现北宋静志寺和净众院塔基地宫，共出土文物700余件，涵盖佛教造像、历代钱币等。“尘外千年”展厅里，这些文物静静陈列，无声诉说着时光的流转。其中，一件浅蓝色刻花玻璃瓶显得与众不同。定州博物馆馆长齐增玲介绍：“此瓶为域外传入的钠钙玻璃，是中外交流的见证。旁边的北宋琉璃葡萄串则为国产铅钡玻璃所制。”

定州还是宋代名窑定窑的所在地。定窑以“白如玉、薄如纸、声如磬”著称，装饰技法涵盖刻花、划花、印花、镂雕、压棱等。“天下大白”展厅内，北宋定窑白釉刻花龙首净瓶前围满观众，该瓶出土于净众院塔基地宫，高达60.9厘米，纹饰精细，通体刻莲瓣纹、竹节纹、缠枝菊纹，花纹秀丽，釉色莹润，尽显宋人清雅风尚。

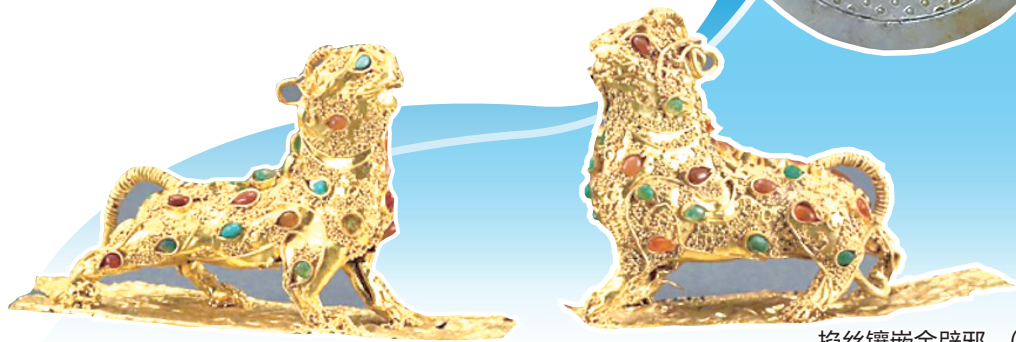
北宋定窑白釉刻花龙首净瓶。



太行东麓，华北腹地。河北定州，千载悠悠。这里曾是战国中山国所在地，还是两汉中山国的治所，更是北宋定窑瓷器的故乡。

而汇聚上述历史文化精华的，则是定州博物馆。虽为县级博物馆，却拥有5万余件文物、150余件(套)国家一级文物和3件国宝级文物。

远看定州博物馆，其建筑外形取法汉代高台形制，庄重大气，与毗邻的开元寺塔、定州贡院等古建筑相得益彰。走进大厅，仿佛打开了通往历史的长廊。馆内常设六大展览——“汉家陵阙”“北朝佛陀”“尘外千年”“天下大白”“金翠明珠”“故乡星空”，系统展示了定州2000多年的历史文化脉络。



掐丝镶嵌金辟邪。(图源：定州博物馆)

东汉龙螭衔环乳钉纹青玉璧。



科技赋能文博 守望每次“相见”

面对如此丰富珍贵的馆藏，定州博物馆如何做好文物保护工作？“这是一个系统工程，需要科技与人文的双重保障。”博物馆副馆长汪蕾说。

定州博物馆内外实行24小时视频监控与人员巡逻全覆盖。“展柜设有安防感应装置，为每件展品罩上一层隐形的‘金刚罩’。”汪蕾介绍，文物库房四周布有红外报警、地震波报警装置以及消防防护系统。

“铜器比较容易受湿度的影响，特别是夏天，湿度变化比较大。”该馆陈列展览部主任胡姝颖说，工作人员时刻关注展厅的温度和湿度调节。

文物接触，也有讲究。胡姝颖介绍，不同材质有不同要求：“取放瓷器一般不戴手套，因为瓷器本身光滑圆润，戴手套反而容易打滑或损伤；而金属文物则需要戴手套，防止手上的水分和汗渍造成腐蚀。”

定州博物馆常常邀请专业团队或专家对特定批次文物进行修复，这是一项“精细活”。胡姝颖举例：“有一座鎏金刻字银塔，塔顶的6个棱角上分别缀有宝珠。文物出土时，上面宝珠已所剩无几。修复时需先根据原有宝珠翻模，制作出同样的宝珠，再焊接上去。”据不完全统计，2025年以来，定州博物馆已修

复96件文物。

文物有时需要“出差”，到其他博物馆展览，也是对文物保护的考验。经过细致的保护，文物才得以跨越距离，与更多观众见面。

文物出发前，要“穿”一层无酸纸，在一定程度上起到阻隔酸性气体侵蚀的作用，再装进填充防撞减震材料的囊匣里。一件件文物囊匣平整放进文物箱中，箱内同样使用高分子泡沫板和高分子海绵填补空隙，作为缓冲减震层。文物箱需要用升降设备运到运输车厢里，卡车装设维稳器，减少运输过程中的震动晃动。

拓展文博半径 融入现代生活

5月18日恰逢国际博物馆日，定州博物馆推出特色展览。多馆联动，陕西耀州窑博物馆、铜川博物馆的馆藏珍品展出，串联起耀州窑从创烧、成熟、鼎盛至传承发展的完整脉络，体现古窑烧制工艺与千年瓷韵。市民游客除了逛展，还在现场体验拓印，感受文化魅力。

“让文物面向观众，是博物馆的重要使命。”齐增玲说，定州博物馆不仅在文物保护上下足功夫，还致力于让文物活起来，讲好背后的历史文化故事。

线下以丰富展览满足观众需求。除常设展览外，博物馆开展的

“今夕何夕·见此定博”等节庆主题活动，“中山故事会”“博物馆里的诗词大会”等教育品牌，都很受欢迎。“走进定博、爱上定博”研学实践、“会动的博物馆进校园”等活动，联通校馆，让具有地方特色的中华优秀传统文化浸润校园。

线上，定州博物馆以文物线上讲解和展示，突破时空限制。在移动端，点开“定州博物馆”微信公众号即可进入数字博物馆，方便直观。“三维文物”板块映入眼帘，滑动屏幕，鎏金螭花铜函、定窑白釉刻字瓷瓶等文物细节清晰可见，可以全方位、多角度观察，还能通过视频动

画，更生动地了解文物知识、读懂背后故事。

人工智能技术的应用，不仅让文物展陈更鲜活，也让博物馆与文旅结合更为紧密。依托人工智能技术，东汉陶俑等文物能与观众“对话”、送“祝福”。为了让历史文化更好地融入人们日常生活，定州博物馆每逢时令、节庆，都会推出有故事的文物，将历史文化娓娓道来。

一座县级博物馆，连起历史与当下，守护千年文脉，融入现代生活，让悠悠古韵跃动在今、打动人心。(据人民日报)



定州博物馆。(河北日报资料图片)