



扫码关注河北法治报微信微博

# 燕赵都市报

立  
立  
立

2026年

4月9日 星期四

农历丙午年二月廿二

总第[10163]期

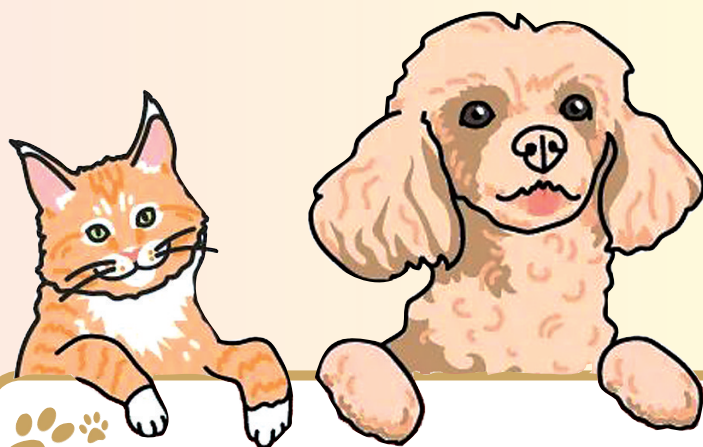
河北日报报业集团主管主办 燕赵都市报编辑部出版 国内统一连续出版物号 CN 13-0069 邮发代号 17-92 新闻热线 0311-89920077

## 高铁“爱宠行”服务上线

### 河北有石家庄、保定东、沧州西、唐山、邯郸东、衡水北6座办理车站

4月8日起,铁路部门在前期高铁宠物托运服务成功试行的基础上,推出“爱宠行”服务,提供“携宠出行”与“爱宠单独行”两种托运模式,办理宠物托运业务的高铁站增至121座、列车增至228趟,将更好地满足旅客多样化需求。

“爱宠行”服务主要适用于家庭驯养且健康状况良好、单只体重不超过15千克、肩高不超过40厘米、身长不超过52厘米的猫、犬类宠物。



**“携宠出行”**服务主要针对购票旅客,旅客可通过铁路12306客户端“宠物托运”功能查询车票及宠物托运仓位,提供宠物托运服务的车次标注有“宠”字,旅客可线上购买车票并预约同车宠物托运服务,每日12时前最早可预约次日仓位,12时(含)后最早可预约第三日仓位,每名旅客最多可同车托运2只符合规定的宠物。

**“爱宠单独行”**主要针对购票旅客以外的客户,客户可于托运日前2至5天,通过“中铁快运”微信小程序预约并提交宠物相关信息及照片,每名客户单趟列车最多可托运1只符合规定的宠物。预约成功后,旅客或客户需按约定时间携带宠物、有效身份证件、有效期内的《动物检疫合格证明》,前往出发高铁站的中铁快运营业部办理托运手续。

**“爱宠行”服务**严格实行“隔离运输、人宠分开”,提供安全、便捷、高效的高铁宠物托运服务。宠物全程存放于宠物运输箱内,并放置在列车高铁快运柜内,与旅客乘车空间相对隔离,可有效防止宠物飞毛、气味、叫声对列车内部环境的影响。工作人员全程不开箱,确保车内环境良好和宠物安全。

“爱宠行”服务在既有高铁宠物托运站点开展,共有121座高铁站、228趟动车组列车实行“爱宠行”服务。“爱宠行”服务按运输里程梯次计价,如需获取“爱宠行”服务更多信息,可拨打12306和95572客服热线,或在铁路12306客户端查询。

据了解,2025年4月8日,铁路部门试点宠物托运服务。一年来,铁路部门累计安全托运宠物1.5万多只,为旅客携带宠物出行提供了极大便利。

(综合新华社、中国铁路微信公众号)



提供“携宠出行”与“爱宠单独行”两种托运模式

铁路12306  
“爱宠行”  
服务  
4月8日起  
上线

新华社发