



RUI 瑞众保险
RUI INSURANCE

守护美好生活

瑞众保险河北分公司金牌服务之星



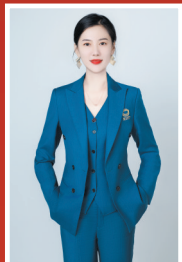
李静



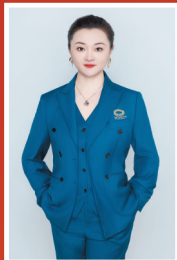
白彦玲



魏付芹



陈林哲



赵蓓



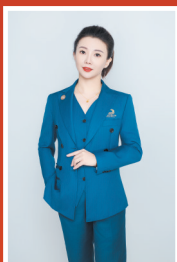
王倩



张小棉



吕杏春



潘淼淼



田娟



杨洁



公淑君



李耐红

福临门

瑞众 国壹

年金保险 (分红型)

【风险提示】
本产品为分红型保险产品，保单持有人可以保单红利的形式享有瑞众保险分红型保险产品的盈余分配权，未来的保单红利为非保证利益，其红利分配是不确定的，在某些年度红利可能为零，分红型保险是指保险公司将分红保险业务实际经营成果按一定比例按年分配给投保人的保险产品，本保险的红利分配将随分红保险的投资和实际经营情况发生变动，并非确定值，敬请注意。

名称：瑞众人寿保险有限责任公司
全国统一客户服务热线：95300
官网：<https://www.ruiinsurance.com>
地址：北京市丰台区凤凰嘴街2号院2号楼
服务号：瑞众保险

红上红

瑞众红上红终身寿险 (分红型，瑞盈C款)

保障终身 享受红利 财富安全 传承定向

【风险提示】
1. 本产品由瑞众人寿保险有限责任公司承保，瑞众人寿保险有限责任公司在中华人民共和国境内依法设立。
2. 本产品为分红型保险产品，投保人享有保单红利的形式享有瑞众人寿保险有限责任公司的盈余分配权，未来的保单红利为非保证利益，其红利分配是不确定的，在某些年度红利可能为零，分红型保险是指保险公司将分红保险业务实际经营成果按一定比例按年分配给投保人的保险产品，本保险的红利分配将随分红保险的投资和实际经营情况发生变动，并非确定值，敬请注意。
3. 本合同犹豫期：自本合同生效之日起，在犹豫期内退保（扣除手续费后），将退还保单现金价值，犹豫期结束后，退保将扣除手续费。

喜临门

瑞众喜临门 (臻鑫版) 养老年金保险

年龄宽泛 终身给付 领取可选 灵活规划

【风险提示】
1. 本产品由瑞众人寿保险有限责任公司承保，瑞众人寿保险有限责任公司在中华人民共和国境内依法设立。
2. 本产品为分红型保险产品，投保人享有保单红利的形式享有瑞众人寿保险有限责任公司的盈余分配权，未来的保单红利为非保证利益，其红利分配是不确定的，在某些年度红利可能为零，分红型保险是指保险公司将分红保险业务实际经营成果按一定比例按年分配给投保人的保险产品，本保险的红利分配将随分红保险的投资和实际经营情况发生变动，并非确定值，敬请注意。
3. 本合同犹豫期：自本合同生效之日起，在犹豫期内退保（扣除手续费后），将退还保单现金价值，犹豫期结束后，退保将扣除手续费。

瑞众人寿保险有限责任公司河北分公司2026年校园招聘公告

一、公司简介

瑞众人寿保险有限责任公司是经国家金融监督管理总局批准设立的一家国有制全国性人寿保险公司，总部位于北京。

瑞众保险注册资本565亿元，2024年总保费位居市场前列，公司始终坚持以客户为中心的产品理念，向个人提供人寿、年金、健康和意外伤害保险产品，涵盖生存、养老、疾病、医疗、身故、残疾等多种保障范围，全

面满足客户在人身保险领域的保险保障和财富管理需求。

二、招聘岗位

2026英才计划管培生

公司将为每位英才配备职场导师，制定培养方案。“英才计划”分为三大期间与五大阶段，通过文化浸润、能力跃迁、基层淬炼的深度联动，经过约2年的培养，帮助英才深度融入公司，实现个人成长与公司发展的共赢。

三、招聘单位

河北分公司本部、石家庄市公司、秦皇岛市公司、廊坊市公司、保定市公司、邢台市公司、邯郸市公司、沧州市公司、宣化县公司、高碑店县公司、抚宁县公司、无极县公司、任丘市公司

四、招聘流程

简历投递——简历筛选——线上测评——面试——公示与录用

官网投递链接：<https://ruiinsurance.zhiye.com>

官网投递二维码：



五、联系方式：

董女士 13931990630
dongqing@ruiinsurance.com